

Heinrich-Karsch-Haus

Das **Heinrich-Karsch-Haus** in Hösseringen ist eine Jugendfreizeitstätte des Verbandes Christlicher Pfadfinderinnen und Pfadfinder (VCP) Land Niedersachsen.

Die beiden Häuser stehen auf einem drei Hektar großen Gelände mitten im Wald. Im Haupthaus befindet sich ein großer Tagesraum mit Kamin, die Küche sowie zwei Vier-Bett-Zimmer, WC und Dusche. Des Weiteren steht zusätzlich noch ein kleiner Gruppenraum mit Schlafmöglichkeit zur Verfügung.



Das zweite Haus, das „Bettenhaus“, liegt nur wenige Meter vom Haupthaus entfernt. Das „Bettenhaus“ ist aufgeteilt in zwei große Schlafräume mit jeweils zehn

Betten, sowie Duschen und WCs. Insgesamt können in beiden Häusern 29 Personen übernachten.

Das Heinrich-Karsch-Haus ist ein Selbst-Verpfleger-Haus, d.h. die Gastgruppen müssen sich selbst verpflegen und entsprechend organisieren. Eine voll eingerichtete Küche steht den Gastgruppen selbstverständlich zur Verfügung.

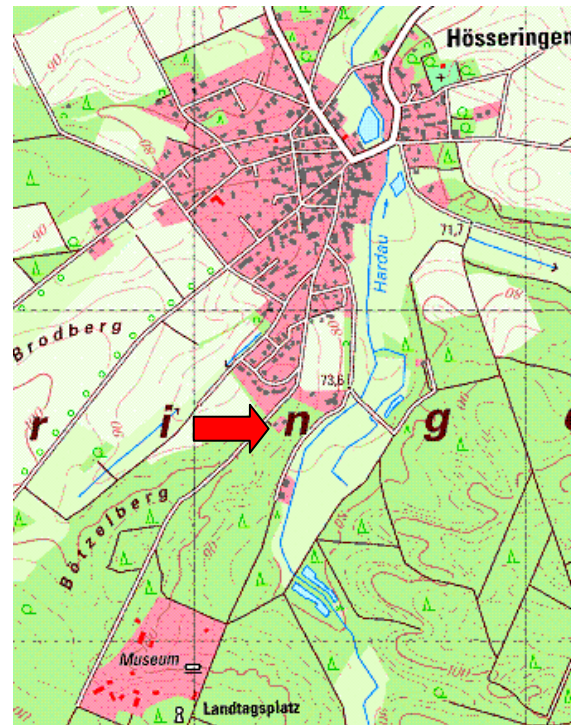


Lage und Umgebung

Der Ort Hösseringen, ein Ortsteil der Gemeinde Suderburg, liegt südlich von Uelzen und ist über die B 4, Abzweigung Suderburg zu erreichen.

Die nächste Haltestelle der Deutschen Bahn AG ist Suderburg. Die Entfernung bis zum Heinrich-Karsch-Haus beträgt von hier aus ca. 10 km.

Das Heinrich-Karsch-Haus liegt sehr idyllisch inmitten eines Landschaftsschutzgebietes. In ca. 1 km Entfernung befindet sich das überregional bekannte Museumsdorf Hösseringen.



© 2005 GLL LGN

Programm

Hösseringen bietet sich als Ausgangspunkt für Wanderungen in die Hösseringer Heide oder Bootswanderungen auf der Hardau an. Auch sind nach Rücksprache Erkundungen auf verschiedenen Bauernhöfen des Ortes möglich.

Weitere Ausflugsziele

Hardauquelle, Museumsdorf Hösseringen, Waldgeschichtspfad Schooten, Aussichtsturm bei Hösseringen (32m Höhe), Ellerndorfer Wacholderheide, Wassersport und Baden im Hardausee, das Otterzentrum Hankensbüttel, der Wassererlebnispfad der Fachhochschule Suderburg (www.suderburg.de), das Sommerbad in Staden-sen und das beheizte Hallenbad in Uelzen. Natürlich bietet Uelzen darüber hinaus noch eine Vielzahl weiterer Sehenswürdigkeiten (www.heideregion-uelzen.de).

Der Besuch des Museumsdorfes sollte rechtzeitig mit der Museumsleitung verabredet werden, um Demonstrationen alter Techniken erleben zu können. (05826 / 1774)



Kompaktinformation

Im Schlafhaus befinden sich ein Mädchen- und ein Jungenschlafraum sowie zwei Sanitärräume mit Dusche und WC.

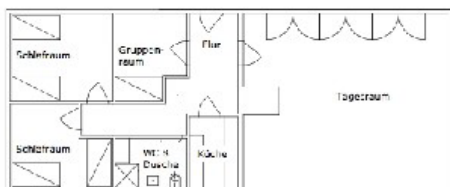
Insgesamt bieten die Häuser Platz für 29 Personen.

Die Gäste müssen sich selbst verpflegen. Hierfür steht eine voll eingerichtete Küche zur Verfügung. Im Ort befindet sich ein Dorfladen. Größere Mengen Lebensmittel und andere Dinge können in Suderburg erworben werden.

In der Entstehung befindet sich ein Niedrigseilgarten direkt auf dem Gelände.

Eine gründliche Endreinigung wird von den Gruppen erwartet.

Haupthaus



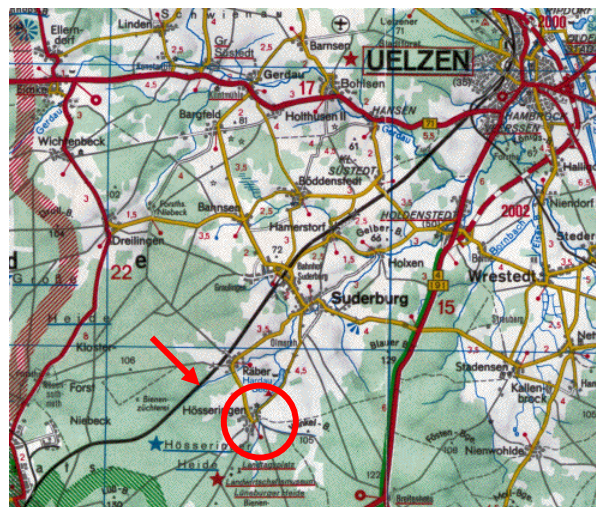
Bettenhaus



Preise

Die aktuellen Nutzungsentgelte sind im Internet unter der Adresse www.heinrich-karsch-haus.de zu finden.

Anfahrtsübersicht



Die Anreise erfolgt über den Bahnhof Suderburg. Ggf. kann der Anschluss von Uelzen/Bahnhof nach Suderburg mit dem Bus erfolgen. Informationen über die Busverbindungen von Suderburg nach Hösseringen sind frühzeitig einzuholen, da der Bus hier nur sehr eingeschränkt verkehrt.

Nähere Informationen und Belegung:

Renate Meyer
Danziger Weg 20
21365 Adendorf

Telefon 04131 / 186076
Telefax 04131 / 18185

E-Mail: renate.meyer@heinrich-karsch-haus.de
Internet: www.heinrich-karsch-haus.de



Heinrich-Karsch-Haus Hösseringen



**Verband Christlicher Pfadfinderinnen
und Pfadfinder
Lüneburger Heide e.V.**